

ທິດທາງປັບປຸງ ວຽກງານບໍລິການຜ່ານປະຕູດຽວໃນຕໍ່ໜ້າ



- I. ແຜນວຽກໃນຕໍ່ໜ້າ (ປີ 2021);
- II. ຍຸດທະສາດ (ປີ 2022-2030);
- III. ວິດີໄອ (ການບໍລິການຜ່ານປະຕູດຽວ ໃນຕໍ່ໜ້າ).

ສະເໜີໂດຍ: ຫົວໜ້າຫົວໜ້າຫ້ອງການ ກະຊວງພາຍໃນ (ຕຸລາ 2021)

I. ແຜນວຽກໃນຕໍ່ໜ້າ (2021)

1. ຈັດກອງປະຊຸມຂັ້ນສູງຮ່ວມກັບບັນດາທ່ານລັດຖະມົນຕີ ເພື່ອປຶກສາຫາລືກ່ຽວກັບວຽກງານບໍລິການຜ່ານປະຕູດຽວ (ເດືອນພະຈິກ);
2. ສົມທົບກັບພາກສ່ວນກ່ຽວຂ້ອງ ປະເມີນຄືນການຈັດຕັ້ງປະຕິບັດໃນໄລຍະຜ່ານມາຕາມ ຄໍາສັ່ງ ຂອງທ່ານນາຍົກລັດຖະມົນຕີ ເລກທີ 09/ນຍ/2013:
 - ກະຊວງ;
 - ຂັ້ນທ້ອງຖິ່ນ: ຂັ້ນແຂວງ ແລະ ຂັ້ນເມືອງ.
3. ສະຫຼຸບ-ລາຍງານ ເພື່ອຂໍທິດຊີ້ນຳຈາກທ່ານນາຍົກລັດຖະມົນຕີ.

II. (ຮ່າງ) ຍຸດທະສາດ

Short-term
(2022 - 2024)

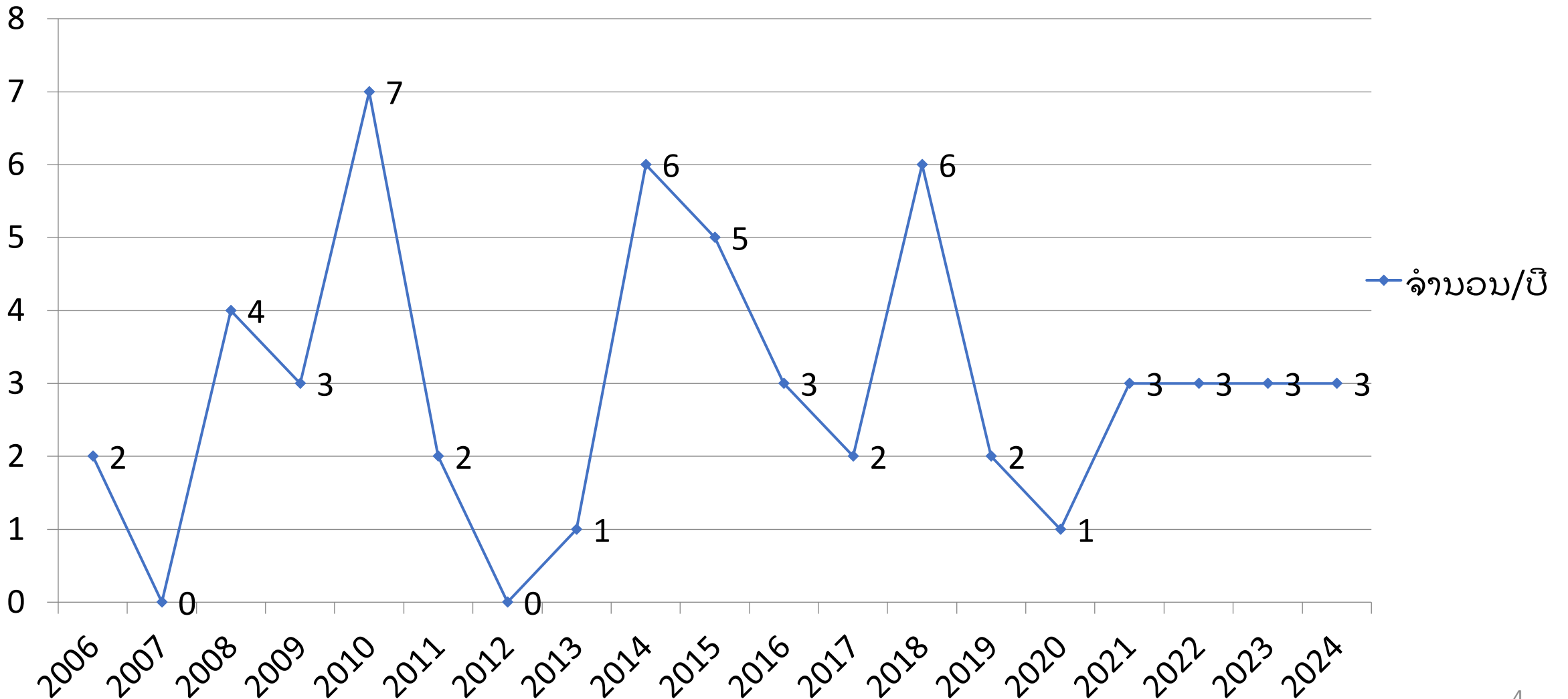
Medium-term
(2025 - 2027)

Long-term
(2028 - 2030)

(1) ຜົນຂະຫຍາຍ ສູນ ບຸກ	ຜົນຂະຫຍາຍ ສູນ ບຸກ	-
(2) ການໄຫຼວຽນເອກະສານ	-	-
(3) ການລາຍງານ-Dashboard	-	-
(4) ການຫັນເປັນທັນສະໄໝ	ການຫັນເປັນທັນສະໄໝ	ການຫັນເປັນທັນສະໄໝ
(5) ການສື່ສານ/ເວັບໄຊ		
(6) ນິຕິກຳ ແລະ ມາດຕະຖານ	ນິຕິກຳ ແລະ ມາດຕະຖານ	ນິຕິກຳ ແລະ ມາດຕະຖານ

Short-term (2022 - 2024):

1. ຂະຫຍາຍສູນບໍລິການຜ່ານປະຕູດຽວ-ສາມສ້າງ (70% ເມືອງ; 1/ເມືອງ)



Short-term (2022 - 2024):

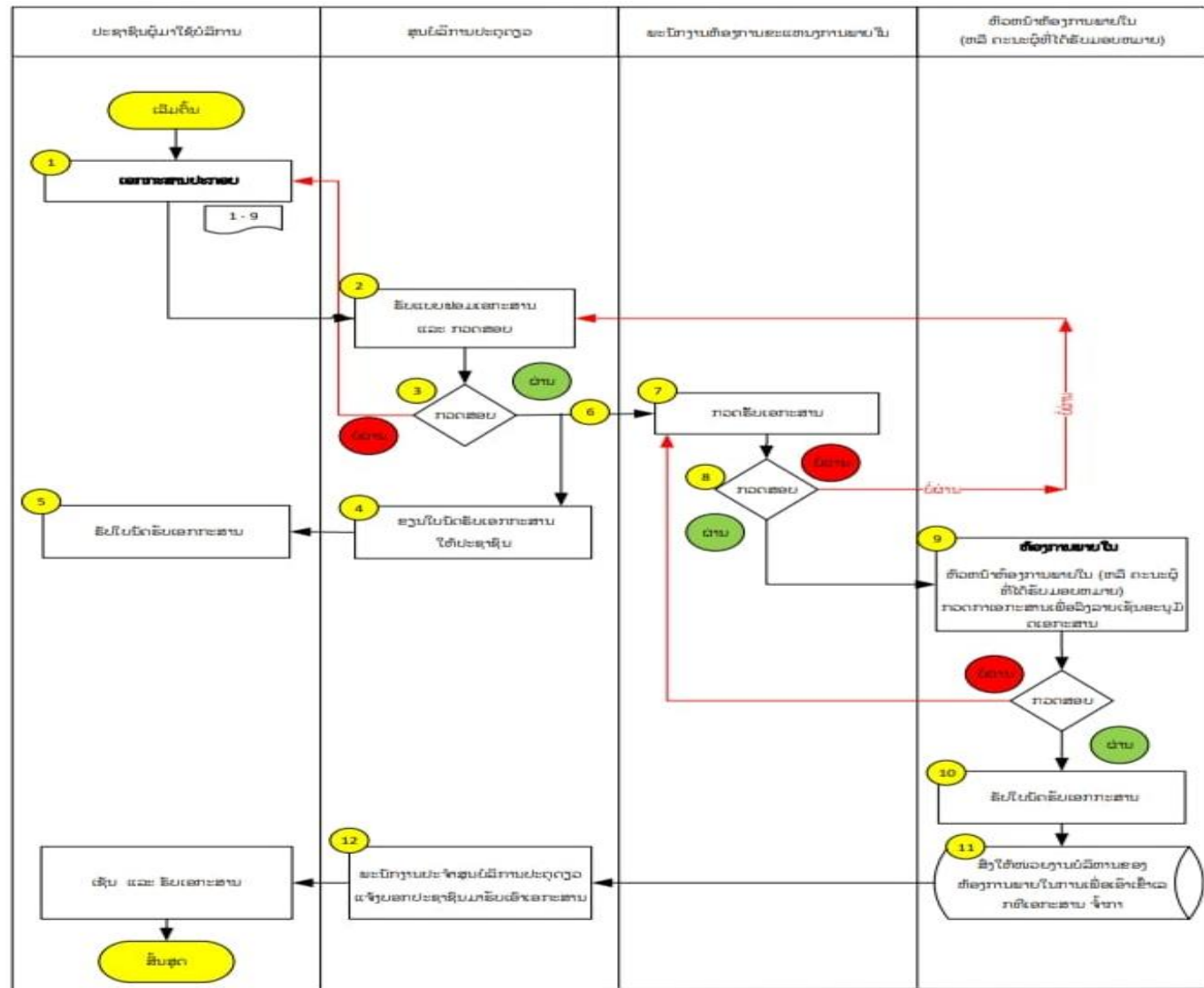
2. ການໄຫຼວຽນ/ການຈໍລະຈອນເອກະສານ

1. ຄວາມແຕກຕ່າງ ຂອງໜ້າ
ວຽກ:

- ✓ ຂະບວນການເຮັດວຽກ;
- ✓ ເວລາ, ຄ່າບໍລິການ.

2. ກຳນົດແຈ້ງ-ມາດຕະຖານ (ຖານຂໍ້
ມູນ)

ການຫັນເປັນທັນສະໄໝ



Short-term (2022 - 2024):

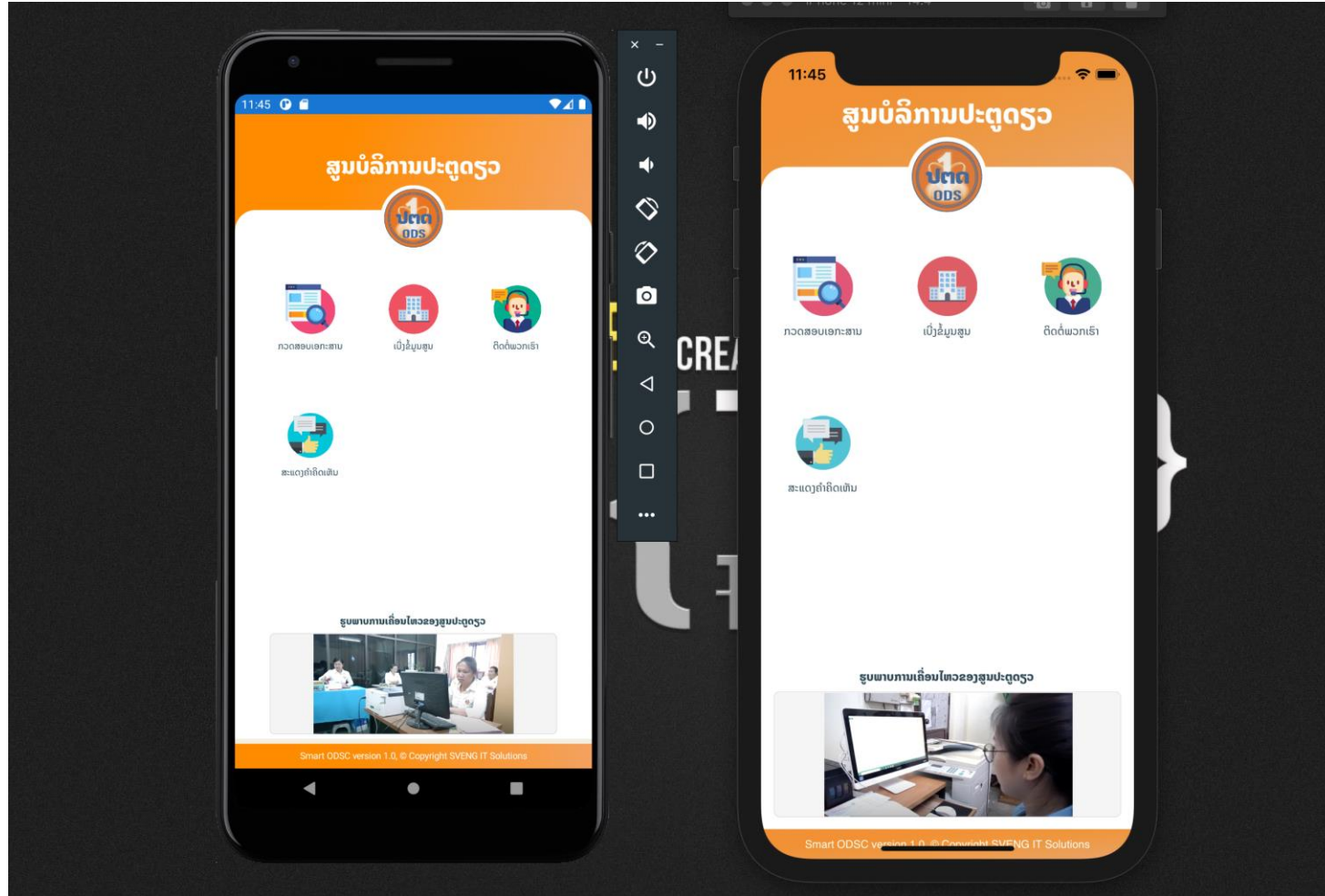
3. ລະບົບການລາຍງານ-Dashboard

Dashboard Composites	Explanations
(1) ຈຳນວນຜູ້ມາໃຊ້ຢູ່ແຕ່ລະສູນບໍລິການ	ຈຳນວນຄົນທີ່ມາໃຊ້ໜ້ອຍ-ຫຼາຍບານໃດ
(2) ຄວາມຖີ່ຂອງການນຳໃຊ້ບໍລິການແຕ່ລະປະເພດ	ວຽກໃດທີ່ມີຄົນມາໃຊ້ບໍລິການໜ້ອຍ-ຫຼາຍ
(3) ວຽກທີ່ໄດ້ເຮັດສຳເລັດໃນແຕ່ລະມື້	ປະສິດທິພາບຂອງການບໍລິການ (ພະນັກງານ)
(4) ຄວາມເພິ່ງພໍໃຈຂອງປະຊາຊົນ/ຜູ້ມາໃຊ້ບໍລິການ	ຄວາມເພິ່ງພໍໃຈຢູ່ໃນລະດັບໃດ



Short-term (2022 - 2024):

4. ການຫັນເປັນທັນສະໄໝ



1. ກວດຂໍ້ມູນ (ພື້ນຖານ):
 - ✓ ສູນບໍລິການຢູ່ໃສ່ແດ່;
 - ✓ ປະເພດການບໍລິການ;
 - ✓ ເອກະສານປະກອບມີຫຍໍ້ງ່າແດ່.
2. ຕິດຕາມເອກະສານ:
 - ✓ ສໍາເລັດຕາມການນັດໝາຍ;
 - ✓ (ອະນາຄົດ) ຕິດຕາມວ່າຮອດໃສ່;
 - ✓ (ອະນາຄົດ) ຈ່າຍຄ່າທໍານຽມ;
 - ✓ ອື່ນໆ.

Short-term (2022 - 2024):

5. ການສື່ສານ-ການໂຄສະນາເພີ່ມເຕີມ



ໂຄສະນາ
ໂຄສະນາ
ໂຄສະນາ



ບ້ານ:
ນາຍບ້ານ
ປະຊາຊົນ

Short-term (2022 - 2024):

6. ບັບບຸງນິຕິກຳ-ມາດຕະຖານ



ສ້າງ/ບັບບຸງນິຕິກຳ:

- ✓ ດຳລັດ;
- ✓ ຄຳສັ່ງ;
- ✓ ຄຳແນະນຳ;
- ✓ ສູ່ມືການຈັດຕັ້ງ
ປະຕິບັດ;
- ✓ ອື່ນໆ.

ກະຊວງ



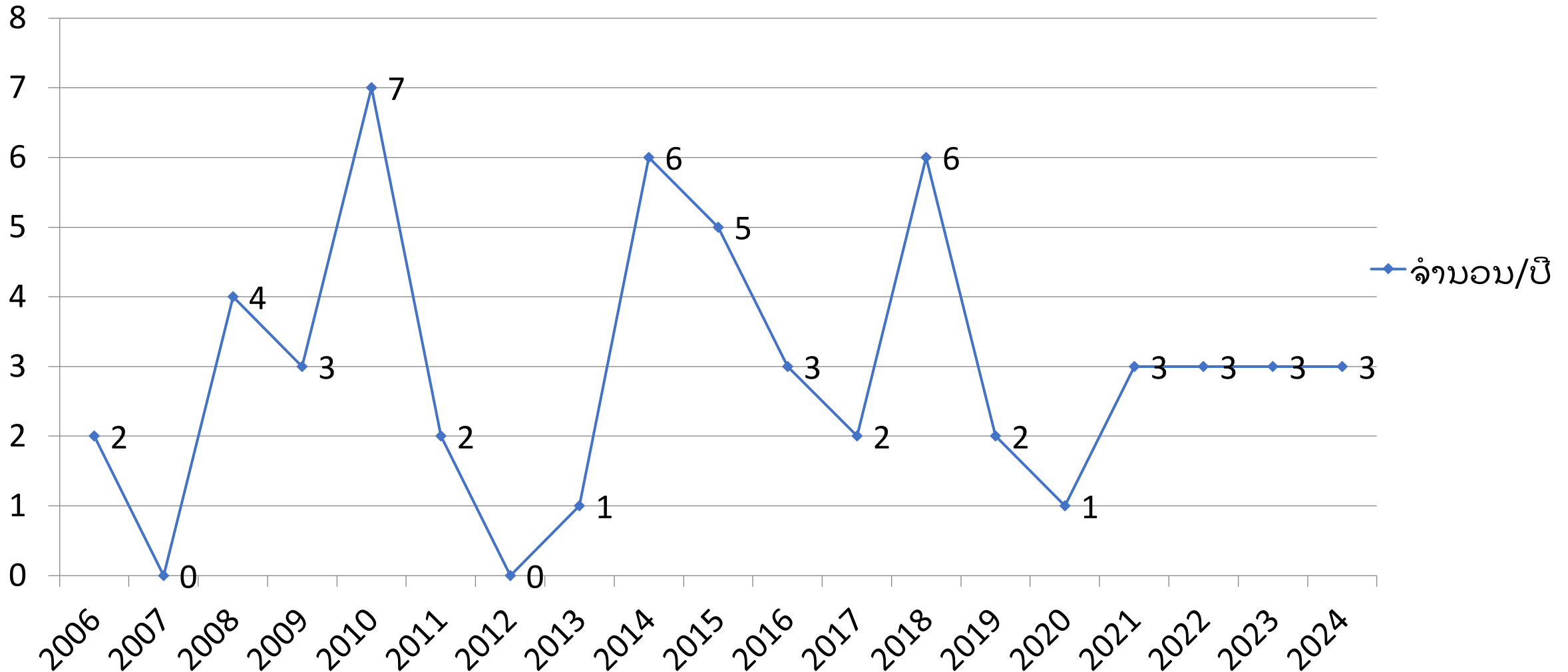
ແຂວງ



ເມືອງ

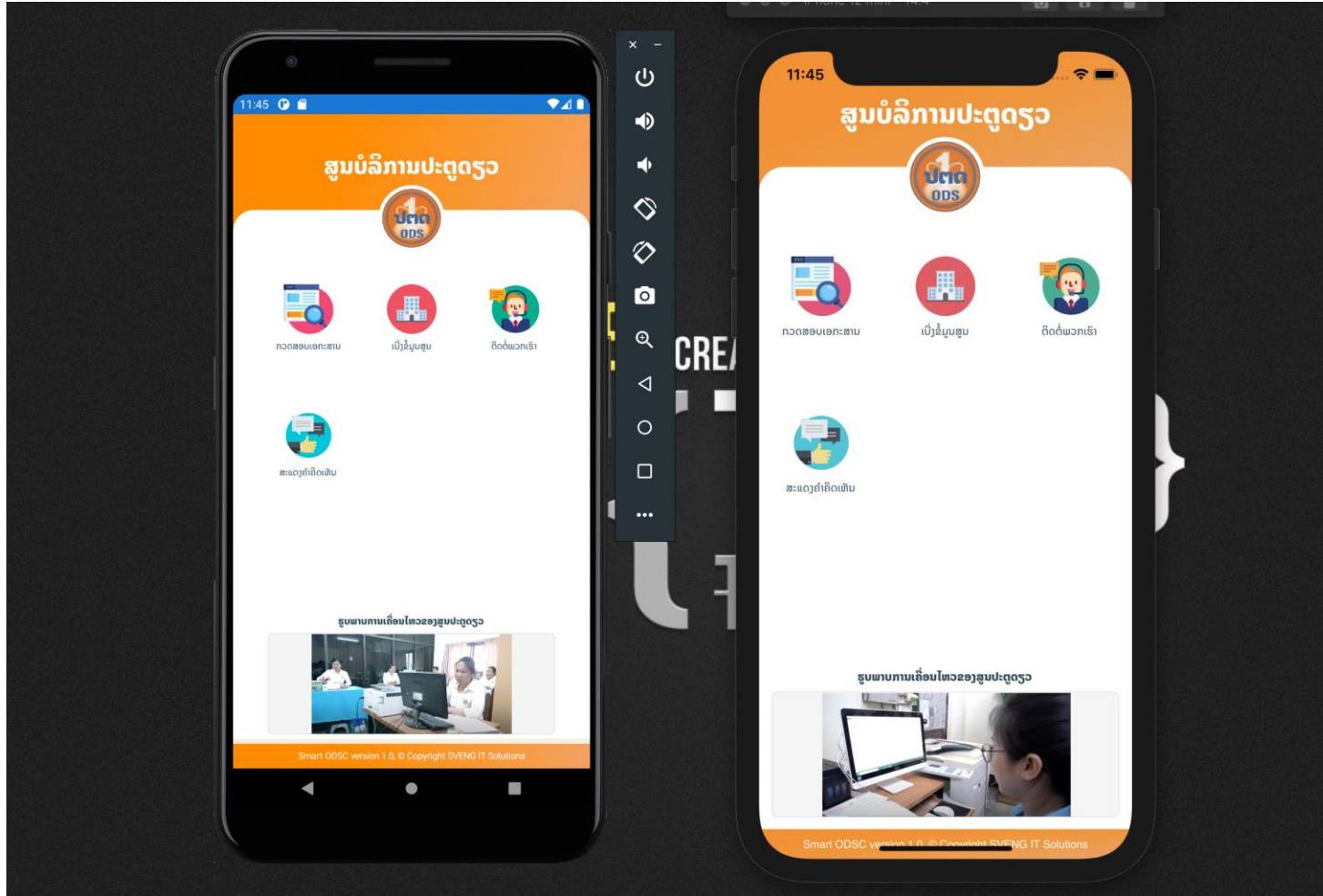
Medium-term (2025 - 2027):

1. (ສືບຕໍ່) ຂະຫຍາຍສູນບໍລິການຜ່ານປະຕູດຽວ (ທຸກເມືອງ)



Medium-term (2025 - 2027):

2. (ສືບຕໍ່) ຫັນເປັນທັນສະໄໝ



1. ພັດທະນາ ແອັບເທິງມືຖື:
 - ✓ ໃຫ້ປະຊາຊົນເຂົ້າເຖິງການບໍລິການຫຼາຍຂຶ້ນ.
2. ເພີ່ມ platform ໃນການຈ່າຍ:
 - ✓ ປະຊາຊົນສາມາດຈ່າຍຜ່ານແອັບ;
 - ✓ ບໍ່ຈໍາເປັນໄປສູນບໍລິການ.

Medium-term (2025 - 2027):

3. (ສືບຕໍ່) ບັບບຸງນິຕິກຳ-ມາດຕະຖານ



ສ້າງ/ບັບບຸງນິຕິກຳ:

- ✓ ດຳລັດ;
- ✓ ຄຳສັ່ງ;
- ✓ ຄຳແນະນຳ;
- ✓ ສູ່ມືການຈັດຕັ້ງ
ປະຕິບັດ;
- ✓ ອື່ນໆ.

ກະຊວງ



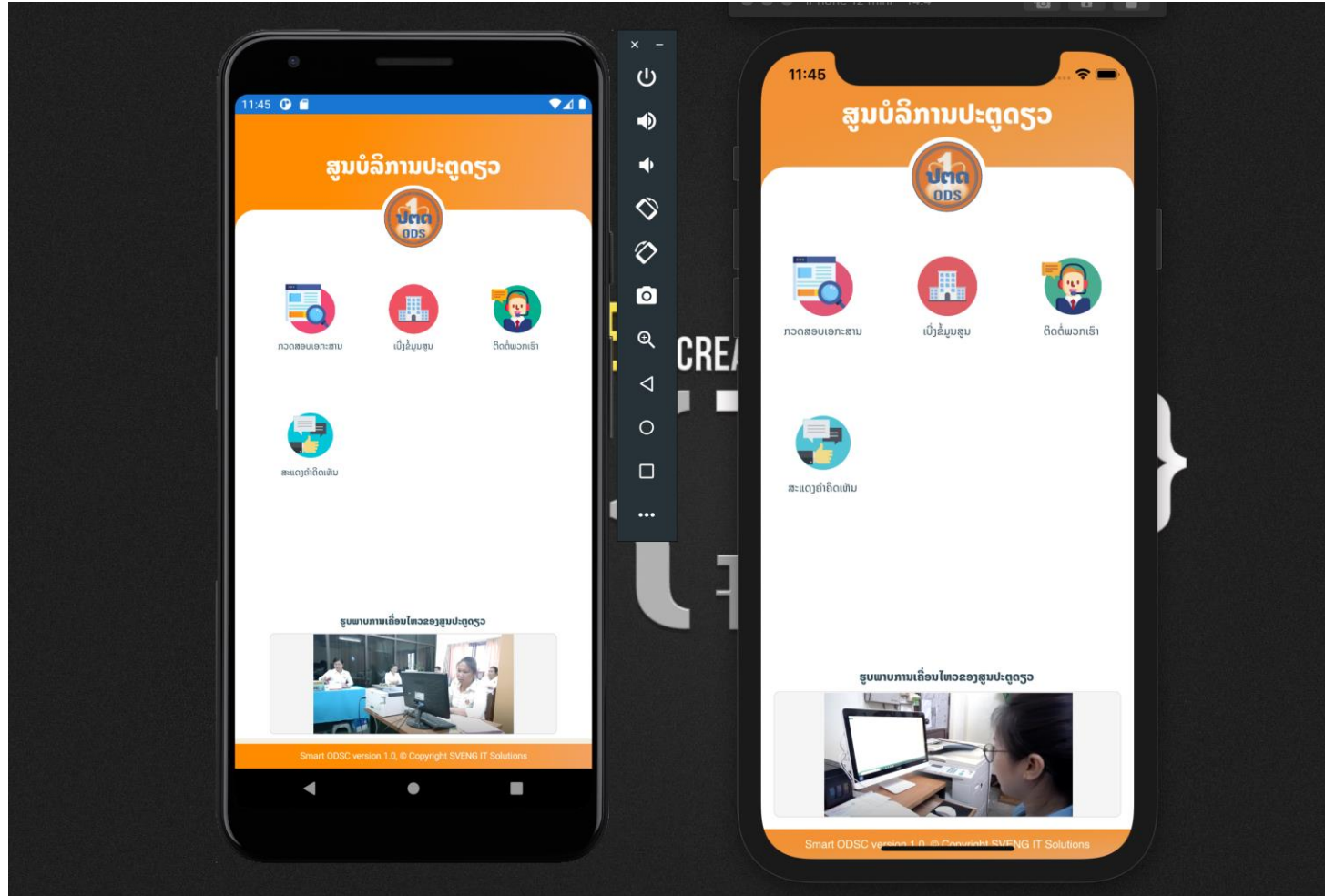
ແຂວງ



ເມືອງ

Long-term (2028 - 2030):

1. (ສືບຕໍ່) ຫັນເປັນທັນສະໄໝ



1. ປະເມີນ:
 - ✓ ສູນບໍລິການ;
 - ✓ ເລືອກເອົາສູນໃດໜຶ່ງ.
2. ສະຖານທີ່ຝຶກອົບຮົມ:
 - ✓ ການນໍາໃຊ້ເອັບ ທາງມືຖື.

Long-term (2028 - 2030):

2. (ສືບຕໍ່) ບັບບຸງນິຕິກຳ-ມາດຕະຖານ



1. ຊຸກຍູ້, ຕິດຕາມ;
2. ປະເມີນ



ສ້າງ/ບັບບຸງນິຕິກຳ:

- ✓ ດຳລັດ;
- ✓ ຄຳສັ່ງ;
- ✓ ຄຳແນະນຳ;
- ✓ ຄູ່ມືການຈັດຕັ້ງ
ປະຕິບັດ;
- ✓ ອື່ນໆ.

ກະຊວງ

ແຂວງ

ເມືອງ

ສະຫຼຸບ

Short-term
(2022 - 2024)

Medium-term
(2025 - 2027)

Long-term
(2028 - 2030)

1. ຜົນຂະຫຍາຍ ສູນ ບຸກຄະລາຍ	ຜົນຂະຫຍາຍ ສູນ ບຸກຄະລາຍ	-
2. ການໄຫຼວຽນເອກະສານ	-	-
3. ການລາຍງານ-Dashboard	-	-
4. ການຫັນເປັນທັນສະໄໝ	ການຫັນເປັນທັນສະໄໝ	ການຫັນເປັນທັນສະໄໝ
5. ການສື່ສານ/ເວທີມາດຕະຖານ	-	-
6. ບັບບຸກຄະລາຍ, ມາດຕະຖານ	ບັບບຸກຄະລາຍ, ມາດຕະຖານ	ບັບບຸກຄະລາຍ, ມາດຕະຖານ

III. ຮັບຊົມວິດີໂອ: ການບໍລິການຜ່ານປະຕູດຽວໃນອະນາຄົດ

ຂອບໃ

໑

