

African
Union



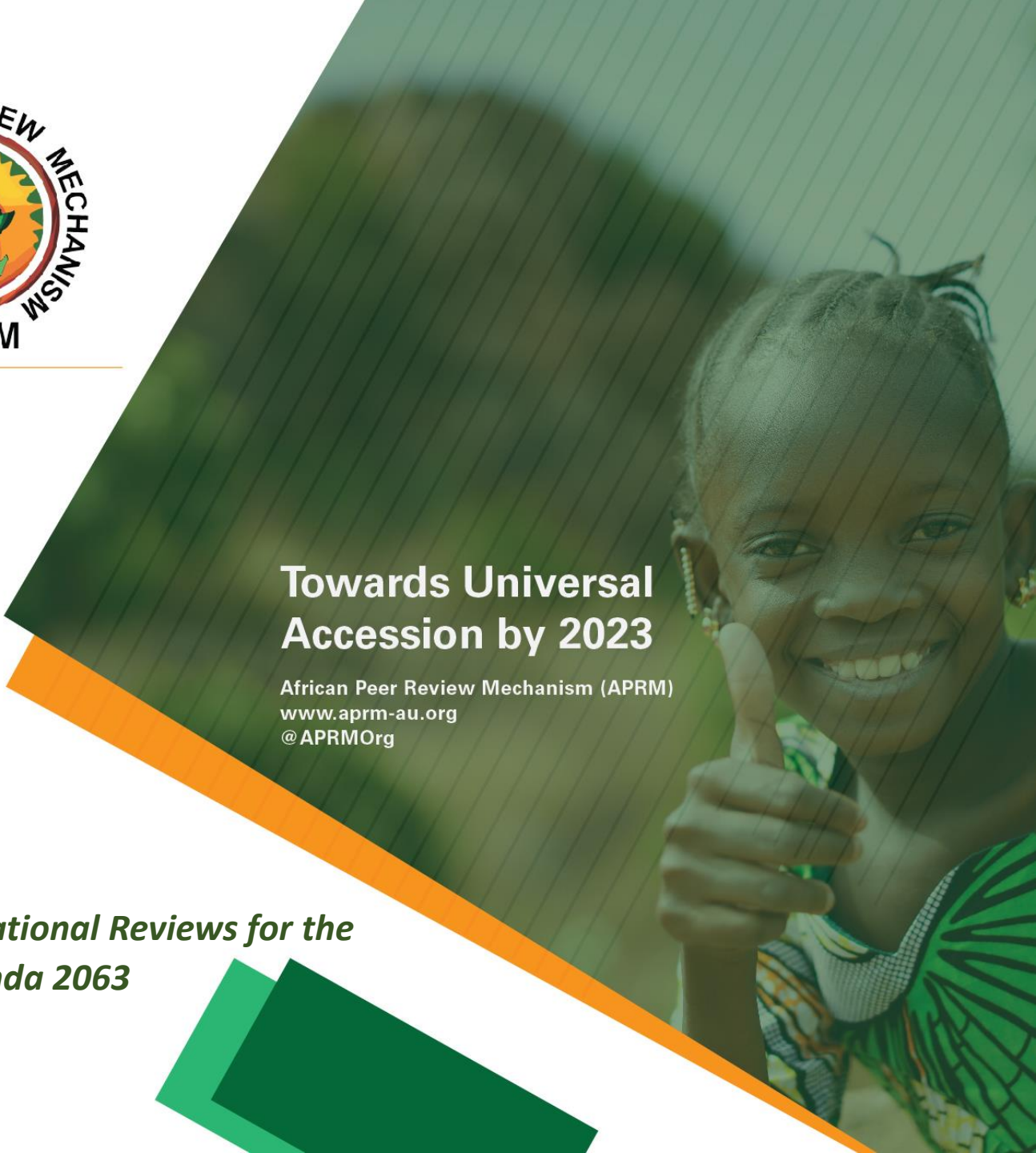
Oasis Kodila Tedika
Expert
Rép. Démocratique du Congo

***APRM- DESA Continental Workshop on the Voluntary National Reviews for the
2023 HLPF and the Domestication of Agenda 2063***

15-17 March 2023 – Durban

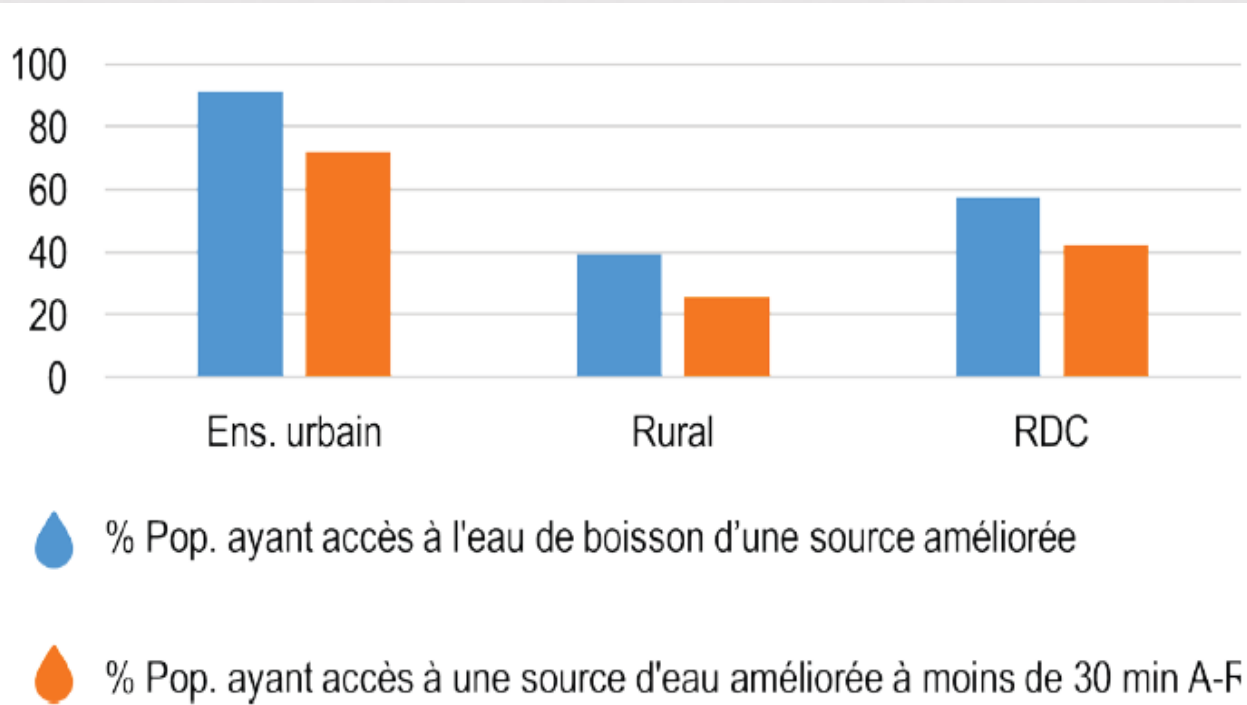
**Towards Universal
Accession by 2023**

African Peer Review Mechanism (APRM)
www.aprm-au.org
@APRMOrg



ODD 6

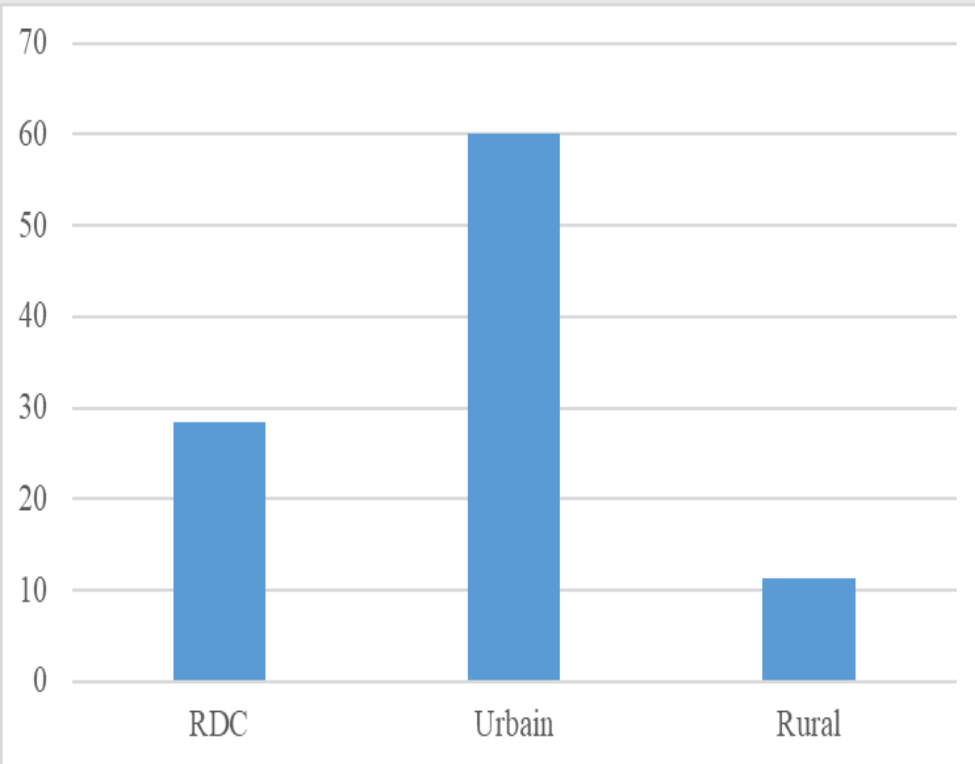
Graphique 1. % de la population ayant accès à l'eau de boisson provenant d'une source améliorée



- 52% des réserves en eau de l'Afrique
- 23 % des ressources hydriques renouvelables du continent
- **WASH, le 3ème facteur de risque associés à des décès ou des invalidités dans le pays**
- **Adoption du Plan National Eau-Hygiène et Assainissement (PNAEHA) visant à accroître le taux d'accès à l'eau potable de 33% à 80%, à améliorer l'assainissement et l'hygiène pour tous ainsi qu'à éradiquer la défécation à l'air libre pour le quintile le plus pauvre d'ici 2030**
- **Plan de développement local (PDL)-145T**
- **Adoption d'une loi relative à l'eau (nouvelle architecture institutionnelle basée sur la décentralisation et le transfert des services d'eau et de gestion des ressources aux administrations provinciales et locales; autorité de régulation de du service public de l'eau)**
- **Limite de l'opérationnalisation de la loi (25 textes réglementaires prévus) : Décret n° 22/05 du 1er mars 2022 fixant les modalités d'application des régimes juridiques relatifs à l'exercice du Service public de l'eau**

ODD 7

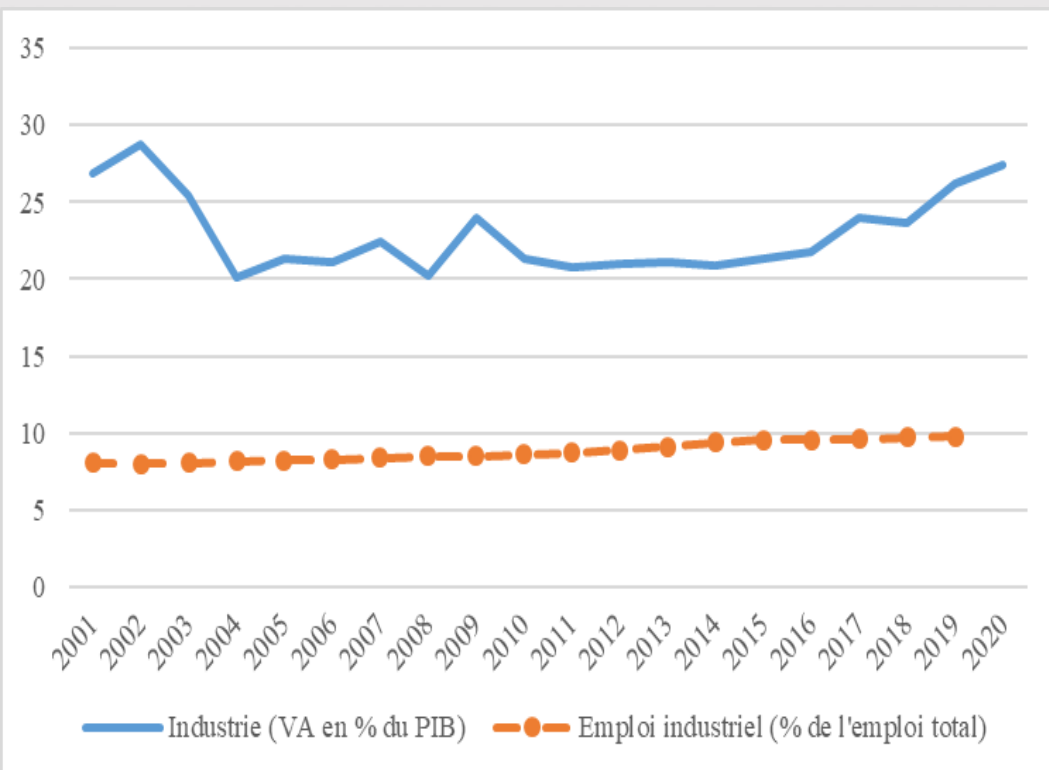
Graphique 2. % de la population ayant accès à l'électricité



- Identification et localisation de 890 sites pour des aménagements hydroélectriques sur l'ensemble du pays, totalisant plus 100 000 MW
- Avant-dernière position en Afrique subsaharienne en termes de consommation annuelle d'électricité par habitant n'est que de 94 kWh,
- Des avancées sont à noter :
 - Usage de PPP pour la construction de la centrale hydroélectrique
 - Application de la loi sur l'électricité pour une libéralisation effective du service public de l'électricité (2014);
 - Mises en place depuis 2020 de l'Agence Nationale de l'Electrification et des Services Energétiques en milieux rural et périurbain (ANSER) et l'Autorité de Régulation de l'Electricité (ARE)
 - Fonds MWINDA, destiné à corriger les inégalités dans l'accès à l'électricité entre le milieu urbain et les milieux périurbain et rural ainsi que la mise en place d'un plan d'électrification des milieux ruraux et périurbain
 - Plan de développement local (PDL)-145T

ODD 9: Industrie

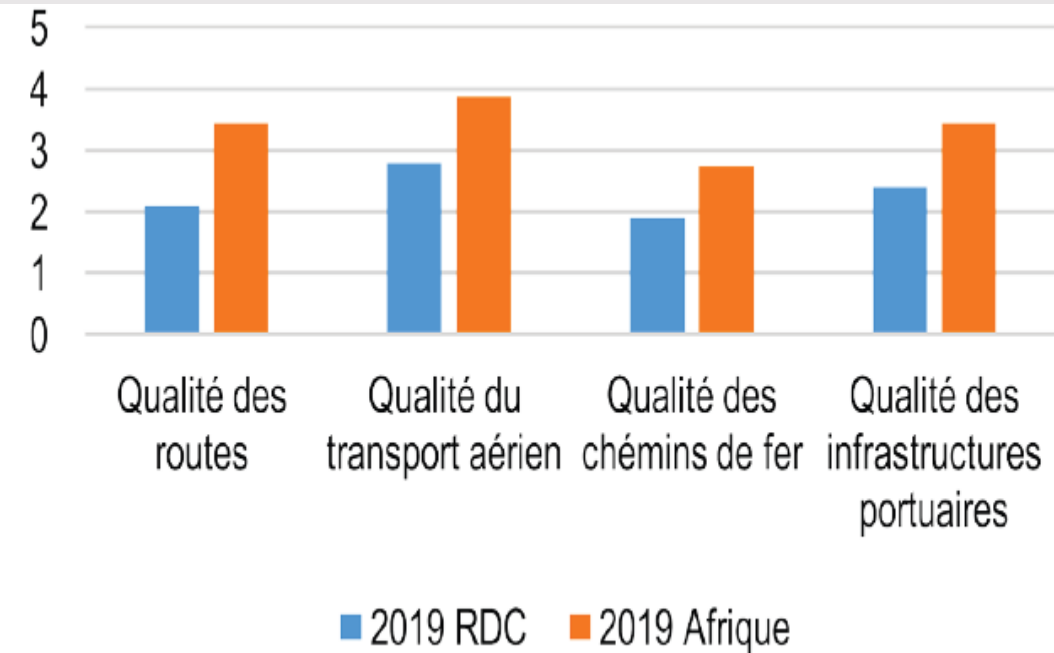
Graphique 3. Industrialisation de l'économie congolaise?



- Fort potentiel d'industrialisation (dotation factorielle et naturelle – terre et ressources)
- De 9600 industries en 1960 à près de 600 aujourd'hui
- Quasi-stagnation du processus industriel
- Des avancées sont à noter :
 - Développement d'une stratégie sectorielle de l'industrialisation
 - Adoption d'un Plan directeur d'industrialisation (enjeux de la Zlecaf, réintégration de l'AGOA)
 - Mise en place des zones industrielles (zones économiques spéciales), administrées par l'Agence des Zones Economiques Spéciales – créée pour le besoin de la cause
 - Existence d'une agence pour accompagner les investisseurs qui désirent bénéficier des incitations douanières et fiscales (l'Agence Nationale pour la Promotion des Investissements - ANAPI)
 - Signature (en 2022) entre la RDC et la Zambie d'un protocole d'accord de coopération pour la fabrication de batteries électriques - développement de la chaîne de valeur dans le secteur des batteries électriques et de l'énergie propre

ODD 9: Infrastructure

Graphique 4. Qualité des infrastructures de transport [1 (bas) - 7 (élevé)]



Source : OCDD, à partir des données du World Economic Forum

- 16 238 km pour le réseau fluvial, 25 km/1000 km² pour le réseau routier et plus de 4 000 km pour le réseau Ferroviaire
- Sur un réseau de 58 129 km de routes d'intérêt national, seuls 6%, soit 3 560 km sont asphaltés et donc praticable toute l'année
- Ouverture à la concurrence des ports maritimes
- Lancement du projet de port en eau profonde de Bonana (embouchure du fleuve Congo)
- Terrain infrastructurel important pour l'Afrique (Zlecaf) dans la mesure où elle possède au moins huit corridors (Nord-Sud, Centrale/Goma-Bukavu, Dar Es Salem, Nord/Mombasa, Luanda/Malanje, Lobito, Nord-Ouest/Kribi et Beira) susceptibles de relier les régions africaines enclavées aux différents ports voisins
- Accord intergouvernemental pour le projet du pont route-rail reliant les deux capitales Kinshasa et Brazzaville
- Collaboration entre la RDC et l'Ouganda sur la construction/réhabilitation des infrastructures

BAD

- Energies
 - Projet BOALI-RDC, un projet interconnexion des réseaux électriques de la RDC et de la RCA à partir du système hydroélectrique
 - Projet NELSAP_RDC, projet de renforcement de l'interconnexion des réseaux électriques des pays équatoriaux du Nil. Finalité : renforcement de l'interconnexion avec le Burundi et le Rwanda de sorte que les deux provinces du Nord-Kivu et du Sud-Kivu aient un accès au marché régional de l'électricité de l'East Africa Power Pool.
 - Projet RUZIZI 3-RDC, projet d'une centrale régionale hydroélectrique de Ruzizi III (Burundi-Rdc-Rwanda)
 - (en perspective) Assistance technique et financière pour le développement en PPP de la ligne d'interconnexion entre la RDC et la Zambie (Kolwezi - Solwezi)
- Infrastructures/Eau
 - Positionnement pour le projet route-rail entre Kinshasa et Brazzaville
 - Réalisation de la phase 1 du Projet de construction du corridor économique transnational RD Congo–Angola
 - Construction de plusieurs infrastructures routières et d'adduction d'eau
- Education
 - Projet d'Apprentissage et d'autonomisation des filles en cours d'instruction dans l'enseignement secondaire
 - Projet de Financement du Partenariat Mondiale pour l'éducation en appui à la mise en œuvre du Pacte de Partenariat
 - Etc.
- Statistique
 - Enquête EGI-ODD
 - Annuaire statistique et autres projets